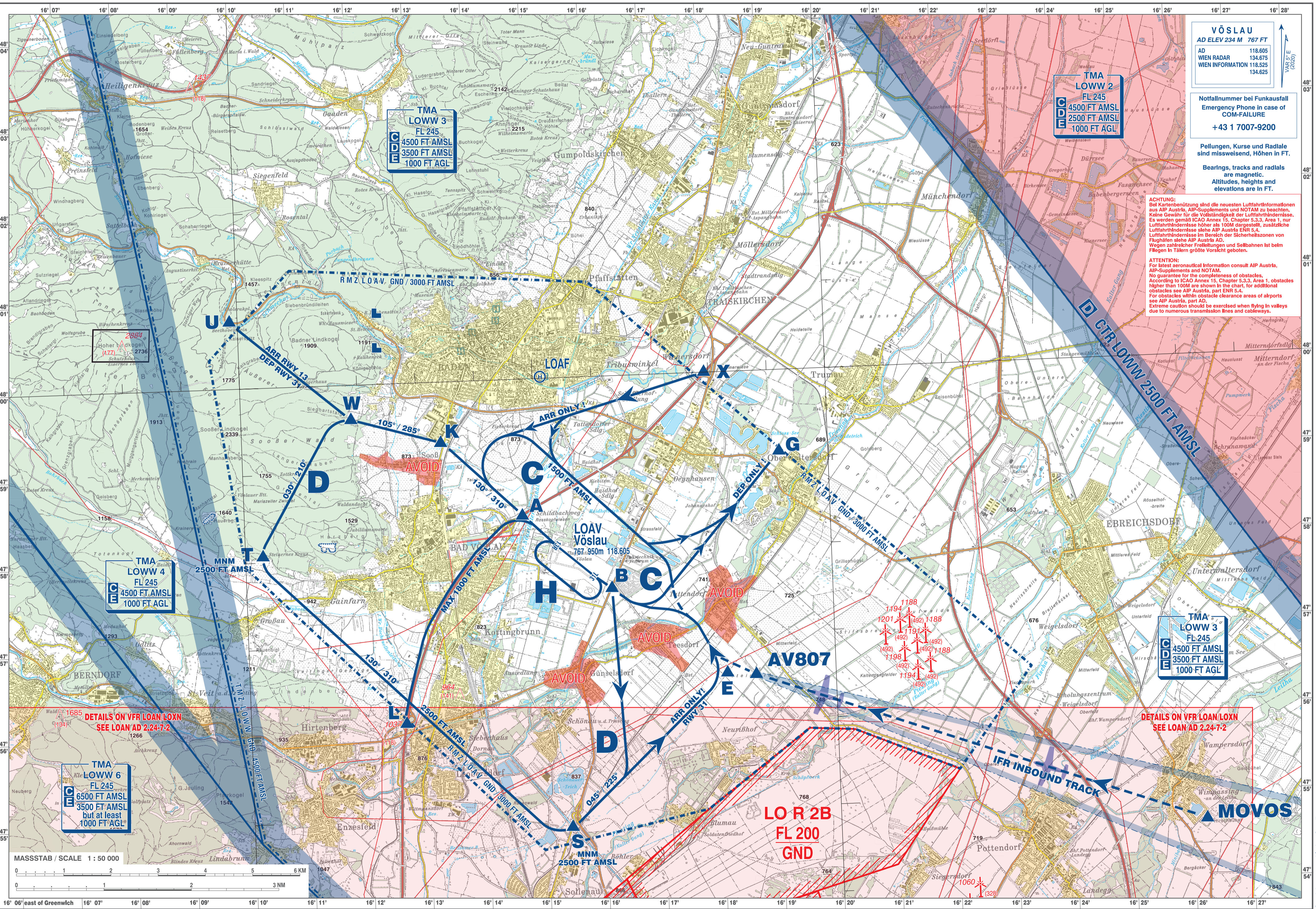


Kartenprojektion: Lambert'sche konforme Schnittprojektion mit den längentreuen Bezugsbreitenkreisen 46° und 49° nördlicher Breite  
Map projection: Lambert's conformal conic projection with the standard parallels 46° and 49° North



**VÖSLAU**  
AD ELEV 234 M 767 FT  
AD 118.605  
WIEN RADAR 134.675  
WIEN INFORMATION 118.525  
134.625

Notfallnummer bei Funkausfall  
Emergency Phone in case of  
COM-FAILURE  
**+43 1 7007-9200**

Pellungen, Kurse und Radiale  
sind missweisend, Höhen in FT.  
Bearings, tracks and radials  
are magnetic.  
Altitudes, heights and  
elevations are in FT.

**ACHTUNG:**  
Bei Kartenbenützung sind die neuesten Luftfahrtinformationen  
aus AIP Austria, AIP-Supplements und NOTAM zu beachten.  
Keine Gewähr für die Vollständigkeit der Luftfahrtdaten.  
Es werden gemäß ICAO Annex 15, Chapter 5.3.3, Area 1, nur  
Luftfahrthindernisse höher als 100M dargestellt, zusätzliche  
Luftfahrthindernisse siehe AIP Austria ENR 5.4.  
Luftfahrthindernisse im Bereich der Sicherheitszonen von  
Flughäfen siehe AIP Austria AD.  
Wegen zahlreicher Freileitungen und Seilbahnen ist beim  
Fliegen in Tälern größte Vorsicht geboten.

**ATTENTION:**  
For latest aeronautical information consult AIP Austria,  
AIP-Supplements and NOTAM.  
No guarantee for the completeness of obstacles.  
According to ICAO Annex 15, Chapter 5.3.3, Area 1, obstacles  
higher than 100M are shown in the chart, for additional  
obstacles see AIP Austria, part ENR 5.4.  
For obstacles within obstacle clearance areas of airports  
see AIP Austria, part AD.  
Extreme caution should be exercised when flying in valleys  
due to numerous transmission lines and cableways.

**TMA LOWW 4**  
FL 245  
4500 FT AMSL  
1000 FT AGL

**TMA LOWW 3**  
FL 245  
4500 FT AMSL  
3500 FT AMSL  
1000 FT AGL

**TMA LOWW 2**  
FL 245  
4500 FT AMSL  
2500 FT AMSL  
1000 FT AGL

**TMA LOWW 3**  
FL 245  
4500 FT AMSL  
3500 FT AMSL  
1000 FT AGL

**TMA LOWW 6**  
FL 245  
6500 FT AMSL  
3500 FT AMSL  
but at least  
1000 FT AGL

DETAILS ON VFR LOAN/LOXN  
SEE LOAN AD 2.24-7.2

DETAILS ON VFR LOAN/LOXN  
SEE LOAN AD 2.24-7.2

